



● POWER

U heeft glasvezel van DELTA Fiber!

● PON

**Maakt u nog geen gebruik van ons netwerk?**

● ALARM

Kijk op [deltafibernetwerk.nl](http://deltafibernetwerk.nl) om gebruik te maken van uw glasvezelverbinding.

● DATA

**Maakt u even geen gebruik van ons netwerk?**

Trek dan de stekker van dit apparaat uit het stopcontact. Laat dit apparaat hangen.



**NOKIA**

# Delta modem

Snel aansluiten

ziggo

Je sluit onze producten probleemloos aan. Toch wat hulp nodig?

🇬🇧 English language support is available in the Vodafone & Ziggo app.



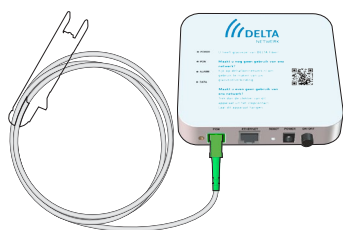
Download de **Vodafone & Ziggo app** en check de gedetailleerde stappenplannen.



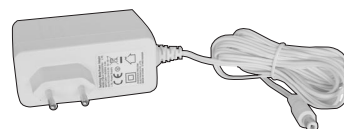
## Stap 1

### Delta modem voorbereiden

Gebruik de volgende onderdelen voor het aansluiten:



Delta modem met glasvezelkabel en montageclip



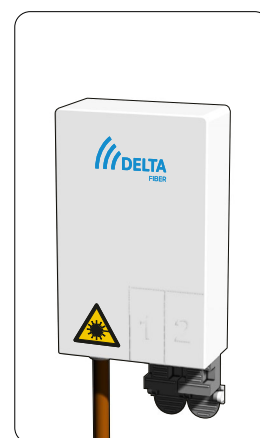
Stroomstekker

### De hoofdaansluiting vinden

Het Delta modem sluit je aan op de hoofdaansluiting. De hoofdaansluiting zit meestal in de meterkast, of in een andere ruimte aan de straatkant.

Ziet je hoofdaansluiting er anders uit of kan je 'm niet vinden? Neem dan contact op met de Ziggo klantenservice: **0900 - 1884**

Hang het modem binnen één meter van de hoofdaansluiting. Gebruik de schroefgleuven aan de achterkant van het modem en de meegeleverde schroeven en pluggen. Voorkom knikken in de glasvezelkabel en zorg dat de kabel niet strak hangt, als die is aangesloten.



Als je het modem niet ophangt kan je de rubberen voetjes onder het modem plakken, zodat deze stabiel blijft staan.

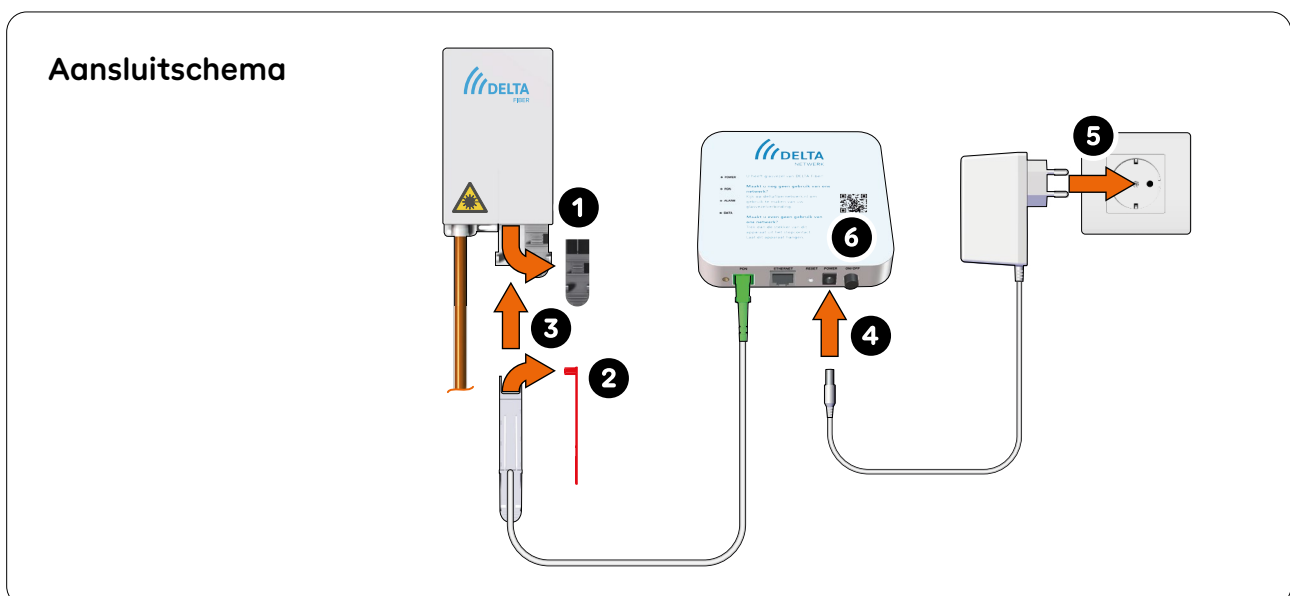
- Is er al een Delta modem aangesloten op je hoofdaansluiting, maar is er toch een nieuwe Delta modem opgestuurd? Vervang dan het bestaande modem voor de nieuwe.
- Verwijder het afsluitdopje van je glasvezelkabel altijd pas op het laatste moment voordat je de kabel aansluit. Raak het uiteinde daarna niet meer aan. Zo voorkom je dat de glasvezelkabel beschadigt of vuil raakt.
- Kijk nooit in de uitgangen van de hoofdaansluiting. Hier schijnt licht door dat niet zichtbaar is, maar wel schade aan het oog kan veroorzaken.

## Stap 2

### Je modem aansluiten

Sluit je modem aan volgens onderstaande stappen die je ook terugziet op het aansluitschema.

- 1 Trek het afdekkapje van aansluiting '1' uit het aansluitpunt.
- 2 Verwijder het rode dopje van de witte stekker van de glasvezelkabel aan de kant met de plastic montageclip.
- 3 Steek de stekker met montageclip in aansluiting '1' van het aansluitpunt. Doe dit met wat druk, zonder teveel kracht te gebruiken. Bij het plaatsen hoort de montageclip op gelijke hoogte te zitten met de poort ernaast. Is dit niet zo, haal de montageclip er dan voorzichtig uit en probeer het opnieuw.
- 4 Steek de stroomstekker in je modem.
- 5 Steek de andere kant van de stroomstekker in een stopcontact.
- 6 Controleer of het aan-/uitknopje ingedrukt is.



## Stap 3

### Je modem starten

Als je het modem aanzet, zoekt het direct naar het internet signaal en beschikbare updates. Dit kan tot **15 minuten** duren. Hoever het modem is, zie je aan de lampjes. Het modem is goed aangesloten als het POWER lampje en het PON lampje continu groen branden en het ALARM lampje uit staat.

✓ De installatie van het modem is klaar. Nu kan je de Ziggo wifi-router installeren!

Hebben de lampjes een andere kleur of blijven ze uit?

Controleer de glasvezelkabel en probeer een ander stopcontact.

Werkt het dan nog niet? Neem contact op met Ziggo.