




Wifi-router

Snel aansluiten

ziggo

Je sluit onze producten probleemloos aan. Toch wat hulp nodig?

 English language support is available in the Vodafone & Ziggo app.



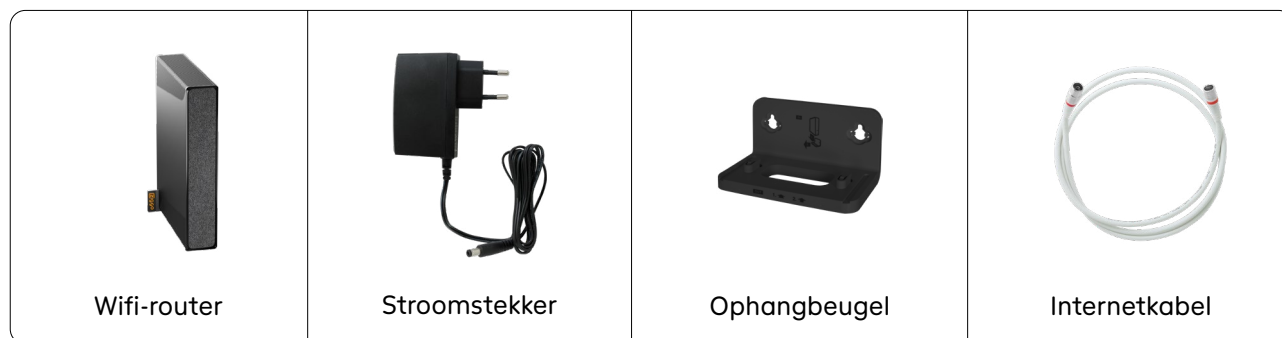
Download de **Vodafone & Ziggo app** en check de gedetailleerde stappenplannen.



Stap 1

Wifi-router voorbereiden

Gebruik de volgende onderdelen voor het aansluiten:

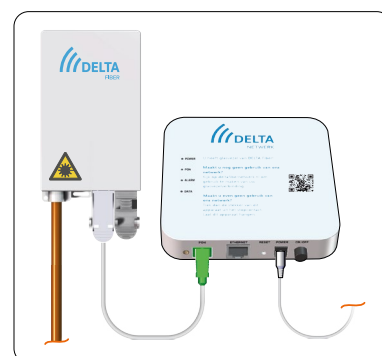


De aansluitlocatie vinden

De wifi-router sluit je aan op je Delta modem. Heb je een nieuw modem gekregen? Sluit dan eerst het Delta modem aan. Is er al een Delta modem aangesloten? Controleer of het POWER en PON lampje op het Delta modem continu groen branden.

Hebben de lampjes een andere kleur of blijven ze uit?

Controleer of het modem is aangesloten op de stroom en of het aan-/uitknopje ingedrukt is. Controleer of het modem met de glasvezelkabel is aangesloten op de hoofdaansluiting. Werkt dit niet? Neem dan contact op met de Ziggo klantenservice: 0900-1884.



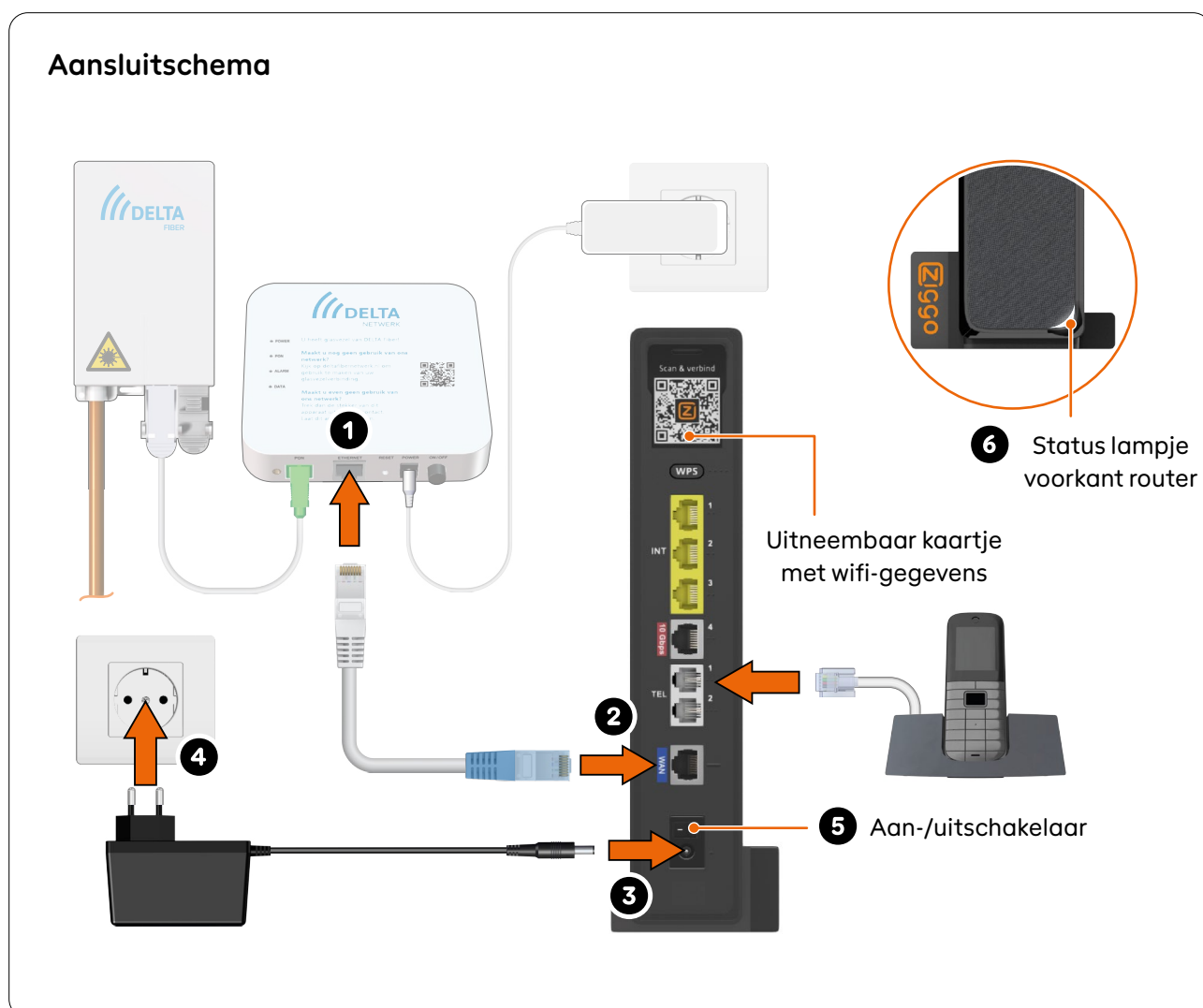
Plaats de wifi-router in de buurt van de hoofdaansluiting met de meegeleverde internetkabel en ophangbeugel.

Stap 2

Wifi-router aansluiten

Sluit je wifi-router aan volgens onderstaande stappen die je ook terugziet op het aansluitschema.

- 1 Steek de internetkabel met de blauwe stekker in de blauwe "WAN"-poort van je wifi-router.
- 2 Steek de andere kant van de internetkabel in de "ETHERNET"-poort van je Delta modem.
- 3 Steek de stroomstekker onder de aan-/uitschakelaar in je wifi-router.
- 4 Steek de andere kant van de stroomstekker in een stopcontact.
- 5 Controleer of de aan-/uitschakelaar op aan staat.
- 6 Wacht tot het modem verbonden is.






Als je de wifi-router aan staat, zoekt het direct naar het Ziggo signaal en beschikbare updates. Dit duurt ongeveer **15 minuten**. Hoever de wifi-router is, zie je aan het lampje op de voorkant. De wifi-router is goed aangesloten als het lampje na het opstarten en updaten wit brandt.

Daarna verbetert de wifi-router het wifi-signaal, dat kan zo'n 30 minuten duren. Daarom is je wifi-snelheid in het begin niet gelijk maximaal.

Heb je 15 minuten na het aanzetten nog geen internet en brandt het lampje wel wit? Zet dan het Delta modem, de wifi-router en je apparaat even uit en haal de internetkabel uit de wifi-router. Doe dan de internetkabel terug in de wifi-router en zet alles weer aan.

✓ De wifi-router is nu klaar om te verbinden.

Dit betekent het lampje op je wifi-router

Modus	Status lampje	Betekenis
Aan het opstarten	 (wit knipperend)	Wacht totdat de wifi-router klaar is. Duurt dit langer dan 15 minuten? Controleer dan je glasvezel-kabel en internetkabel en herstart het Delta modem en wifi-router.
Online	 (wit gedimd)	De wifi-router is klaar voor gebruik.
Internet niet actief	 (lichtgroen)	Neem contact op met Ziggo als je wel een internet abonnement hebt: 0900 – 1884 .
Aan het updaten	 (groen knipperend)	Wacht tot de wifi-router klaar is met updaten en automatisch opnieuw is opgestart.

Tijdens het starten kan het lampje van kleur veranderen.

Blijft het lampje langere tijd rood, geel of blauw branden/knipperen?

Neem dan contact met ons op.

Heb je Vast bellen van Ziggo? Sluit de telefoon dan aan in de grijze TEL1 aansluiting achterop de wifi-router. Op [ziggo.nl/belfuncties](https://www.ziggo.nl/belfuncties) vind je informatie over extra's zoals voicemail, driegesprek en doorschakelen.

Stap 3

Verbinding maken met je Wifi-router

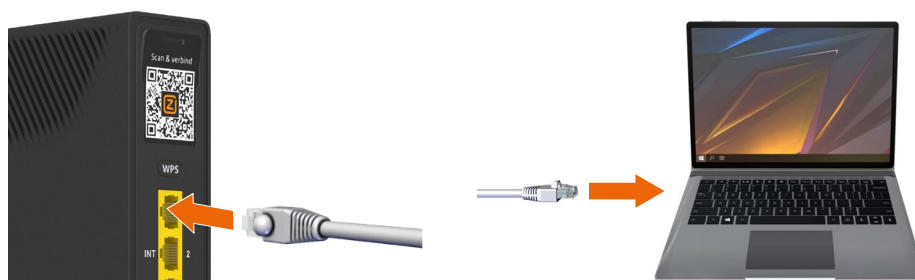
Er zijn twee manieren om je apparaten te verbinden:

Manier 1: verbinden met een internetkabel

Met een bekabelde verbinding is je internet stabiel en sneller dan via wifi.

Steek een internetkabel in een internetaansluiting achterin het modem.

Steek de andere kant van de kabel in het apparaat dat je wilt verbinden.



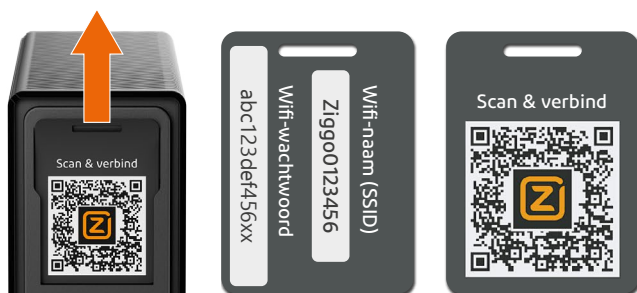
Manier 2: verbinden via wifi

Je nieuwe wifi-router heeft een wifi-naam (SSID) en wifi-wachtwoord.

Je vindt de nieuwe gegevens op het wifi kaartje achterop je wifi-router.

Hiermee kan je verbinding maken met je nieuwe wifi-router.

Wil je je wifi-gegevens aanpassen? Dat doe je in de Vodafone & Ziggo app.



Scan de QR-code op het wifi-kaartje met de camera van je telefoon of tablet en maak verbinding zonder het wifi-wachtwoord over te typen.

De Vodafone & Ziggo app

Alle service bij de hand

- Hulp bij het aansluiten van internet, tv en bellen
- Pas je wifi-gegevens aan
- Bekijk je abonnementen, facturen en streamingdiensten
- Voorrang en extra voordeel op tickets met Priority
- 24/7 een slimme scan van je verbinding
- En kijk of er een storing is



Scan de QR-code om de app te installeren.

Meer instellingen

- Op ziggo.nl/modem-instellen lees je over de mogelijkheden om de instellingen van je wifi-router aan te passen.
- Wil je gebruik maken van onze gratis e-mail en internetbeveiliging? Stel het in via ziggo.nl/mijnziggo bij 'Producten' – 'mijn Internet beheren'.